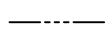






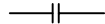

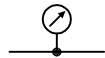
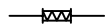

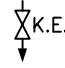


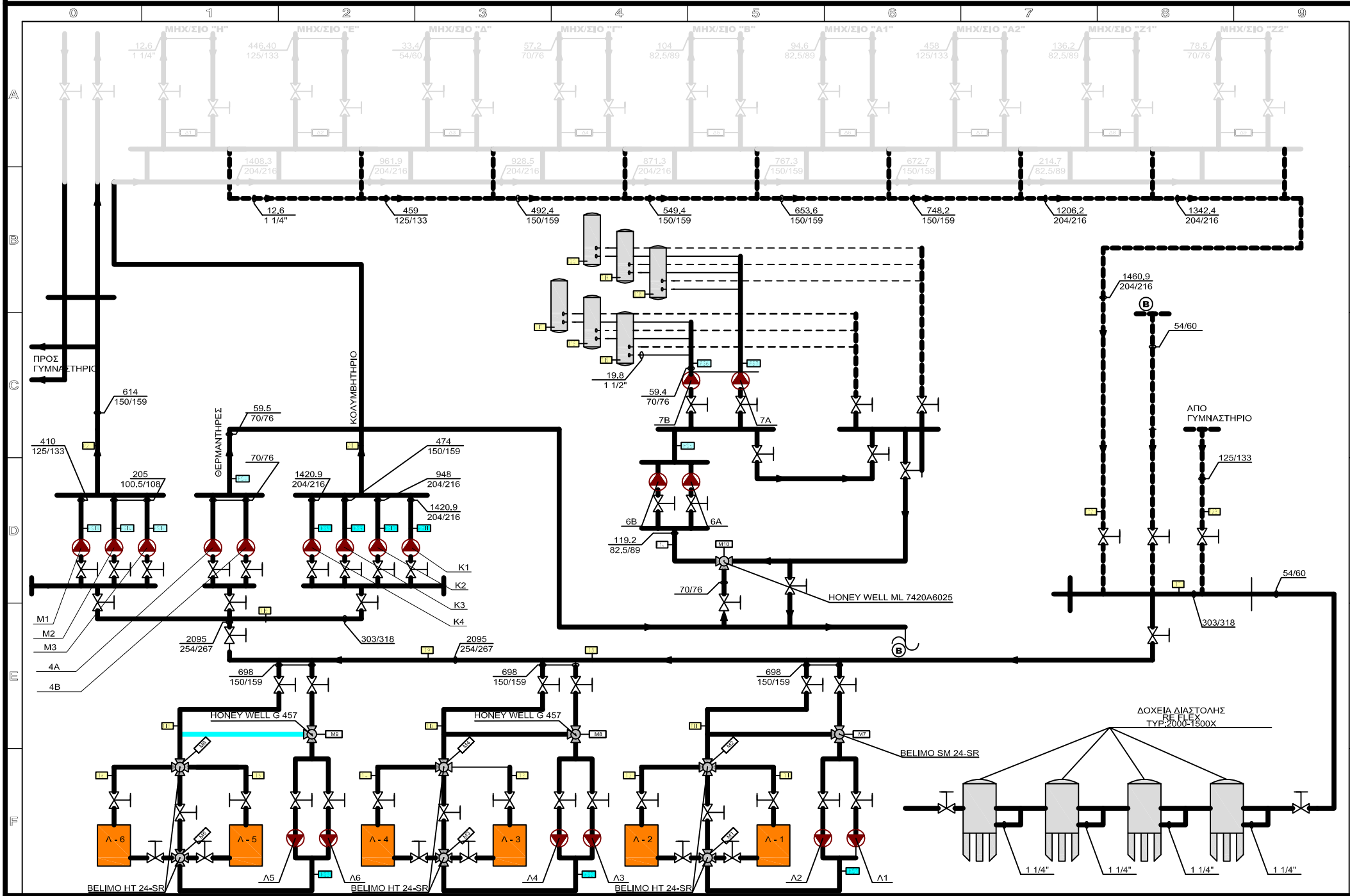


9. ΣΧΕΔΙΑ ΛΕΒΗΤΟΣΤΑΣΙΩΝ

Υ Π Ο Μ Ν Η Μ Α Β Α Ν Ω Ν

	ΗΛΕΚΤΡΙΚΗ ΣΥΝΔΕΣΗ ΑΥΤΟΜΑΤΙΣΜΟΥ
	ΣΥΝΔΕΣΗ
	ΒΑΝΑ ΔΙΑΚΟΠΗΣ ΓΕΝΙΚΑ
	ΡΥΘΜΙΣΤΙΚΗ ΒΑΝΑ
	ΤΡΙΟΔΟΣ ΗΛΕΚΤΡΟΚΙΝΗΤΗ ΒΑΛΒΙΔΑ ON-OFF
	ΑΝΤΕΠΙΣΤΡΟΦΟΣ ΒΑΛΒΙΔΑ ΓΕΝΙΚΑ (ΚΛΑΠΕ)
	ΑΣΦΑΛΙΣΤΙΚΗ ΒΑΛΒΙΔΑ
	ΦΛΑΤΖΑ Ή ΡΑΚΩΡ
	ΘΕΡΜΟΜΕΤΡΟ
	ΜΑΝΟΜΕΤΡΟ
	ΑΝΤΙΚΡΑΔΑΣΜΙΚΟ
	ΑΝΤΛΙΑ
	ΚΡΟΤΩΝΟΣ ΕΚΚΕΝΩΣΕΩΣ
	ΑΥΤΟΜΑΤΟΣ ΠΛΗΡΩΣΗΣ
	ΑΙΣΘΗΤΗΡΙΟ ΘΕΡΜΟΚΡΑΣΙΑΣ

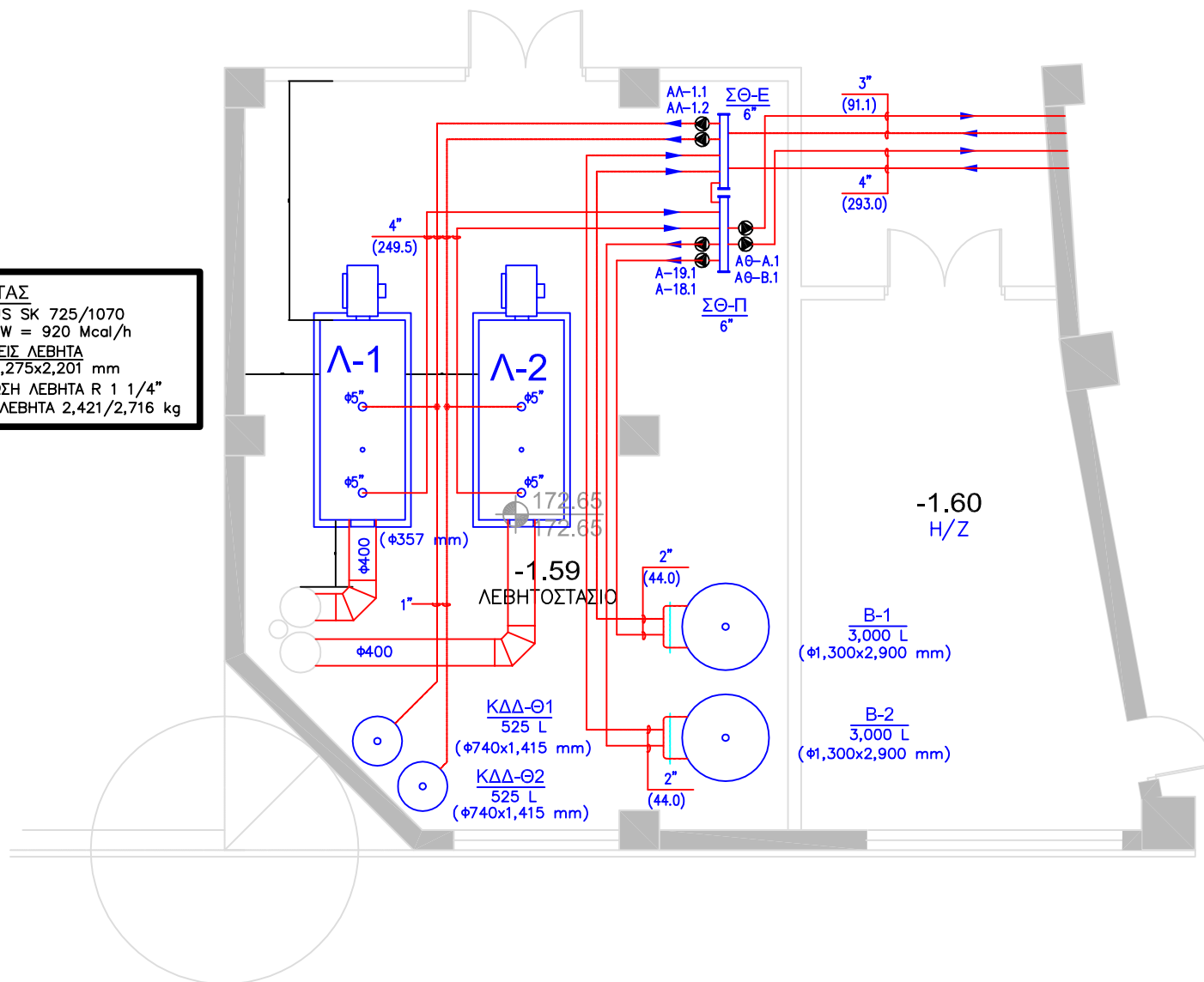
ΛΕΒΗΤΟΣΤΑΣΙΟ ΚΤΙΡΙΟΥ ΚΟΛΥΜΒΗΤΗΡΙΟΥ ΟΑΚΑ



ΚΥΚΛΟΦΟΡΗΤΕΣ ΛΕΒΗΤΩΝ ΚΟΛΥΜΒΗΤΗΡΙΟΥ ΟΑΚΑ													
ΟΝΟΜΑ	ΚΥΚΛΟΦΟΡΗΤΕΣ ΛΕΒΗΤΩΝ	ΤΥΠΟΣ ΜΟΤΕΡ	ΤΥΠΟΣ ΑΝΤΛΙΑΣ	ΜΑΡΚΑ ΜΟΤΕΡ	ΜΑΡΚΑ ΑΝΤΛΙΑΣ	ΣΕΙΡΕΣ ΠΟΛΕΜΗΣ	ΕΙΣΙΤ ΜΟΤΕΡ (HP)	ΠΑΡΟΧΗ (Q) (m³/h)	VOLT	ΡΕΥΜΑ (amp)	ΕΠΙΘΕΣΙ (m/amp)	ΕΠΙΘΕΣΙ (m/amp)	H (m/amp)
Λ.1	ΕΚΤΟΣ ΛΕΙΤΟΥΡΓΙΑΣ	AK 180 L	ΝΟΡΜΑ 80/180	ΒΗΜΑ	ΣΠΑΡΟΣ ΠΟΛΕΜΗΣ		25	5,9	380	38	2980	2980	24,4
Λ.2		AK 180 L	ΝΟΡΜΑ 80/180	ΒΗΜΑ	ΣΠΑΡΟΣ ΠΟΛΕΜΗΣ		25	5,9	380	38	2980	2980	24,4
Λ.3	ΤΙΠΟΣ ΤΟΚΟΘΕΤΗΣΗ	AK 180 L	ΝΟΡΜΑ 80/180	ΒΗΜΑ	ΣΠΑΡΟΣ ΠΟΛΕΜΗΣ		25	5,9	380	38	2980	2980	24,4
Λ.4		AK 180 L	ΝΟΡΜΑ 80/180	ΒΗΜΑ	ΣΠΑΡΟΣ ΠΟΛΕΜΗΣ		25	5,9	380	38	2980	2980	24,4
Λ.5		AK 180 L	ΝΟΡΜΑ 80/180	ΒΗΜΑ	ΣΠΑΡΟΣ ΠΟΛΕΜΗΣ		25	5,9	380	38	2980	2980	24,4
Λ.6		AK 180 L	ΝΟΡΜΑ 80/180	ΒΗΜΑ	ΣΠΑΡΟΣ ΠΟΛΕΜΗΣ		25	5,9	380	38	2980	2980	24,4
ΚΥΚΛΟΦΟΡΗΤΕΣ ΚΟΛΥΜΒΗΤΗΡΙΟΥ ΟΑΚΑ (ΑΝΟΙΚΤΟ - ΚΛΕΙΣΤΟ)													
K.1		AK 250 M	ΝΟΡΜΑ 100/200	ΒΗΜΑ	ΣΠΑΡΟΣ ΠΟΛΕΜΗΣ		75	32,3	380	103	1475	1475	37
K.2		AK 250 M	ΝΟΡΜΑ 100/200	ΒΗΜΑ	ΣΠΑΡΟΣ ΠΟΛΕΜΗΣ		75	32,3	380	103	1475	1475	37
K.3		AK 200 L	ΝΟΡΜΑ 80/180	ΒΗΜΑ	ΣΠΑΡΟΣ ΠΟΛΕΜΗΣ		40	20,8	380	80	2055	2055	35
K.4		AT 1355	ΝΟΡΜΑ 100/200	ΒΗΜΑ	ΣΠΑΡΟΣ ΠΟΛΕΜΗΣ		7,5	10,8	380	11,4	1450	1450	10
ΚΥΚΛΟΦΟΡΗΤΕΣ ΚΑΤΑΝΑΛΩΣΗ ΓΙΑ ΚΛΕΙΣΤΟ ΓΥΜΝΑΣΤΗΡΙΟ													
M.1		F 180 M 01	ΝΟΡΜΑ 100/200	ΒΗΜΑ	ΣΠΑΡΟΣ ΠΟΛΕΜΗΣ		25	11,1	380	33,3	1440	1440	28
M.2		F 180 M 01	ΝΟΡΜΑ 100/200	ΒΗΜΑ	ΣΠΑΡΟΣ ΠΟΛΕΜΗΣ		25	11,1	380	33,3	1440	1440	28
M.3		AT 50 SJ	ΝΟΡΜΑ 100/200	ΒΗΜΑ	ΣΠΑΡΟΣ ΠΟΛΕΜΗΣ		1,5	23,5	380	2	1440	1440	7
ΜΟΤΕΡ - ΑΝΤΛΙΕΣ ΖΕΙΣΤΟΝ ΝΕΡΟΝ ΑΦΗΣΗ													
6 A		AT 60 L	ΝΟΡΜΑ 40/125	ΒΗΜΑ	ΣΠΑΡΟΣ ΠΟΛΕΜΗΣ		3	27,1	380	4,7	2885	2885	11,8
6 B		AT 60 L	ΝΟΡΜΑ 40/125	ΒΗΜΑ	ΣΠΑΡΟΣ ΠΟΛΕΜΗΣ		3	27,1	380	4,7	2885	2885	11,8
ΚΥΚΛΟΦΟΡΗΤΕΣ ΒΟΙΛΕΡΣ (ΠΡΟΤΕΥΟΝΤΕΣ ΚΥΚΛΟΜΑΤΟΣ ΑΠΟ ΛΕΒΗΤΕΣ)													
4 A		TOP S 65F		WLO				500W					
4 B		UPS 50 18F		GRUNDFOS				700W					
ΓΕΦΥΡΑΣΤΕΥΤΟΝ ΝΕΡΟΝ ΑΦΗΣΗ (ΒΟΙΛΕΡΣ)													
7 A		TOP S 65F		WLO				500W					
7 B		TOP S 65F		WLO				500W					
ΚΥΚΛΟΦΟΡΗΤΕΣ ΣΤΗΝ ΕΞΟΔΟ ΤΩΝ ΒΟΙΛΕΡΣ (ΚΟΛΥΜΒΗΤΗΡΙΟ)													
KK1		UPS 65 120 F		GRUNDFOS				1150W					
KK2		TOP Z 65/10		WLO				1050W					
KK3		TOP Z 65/10		WLO				1050W					
ΚΥΚΛΟΦΟΡΗΤΕΣ ΣΤΗΝ ΕΞΟΔΟ ΤΩΝ ΒΟΙΛΕΡΣ (ΓΥΜΝΑΣΤΗΡΙΟ)													
KK'1		TOP Z 65/10		WLO				1050W					
KK'2		TOP Z 65/10		WLO				1050W					
KK'3		UPS 65 120 F		GRUNDFOS				1150W					
ΤΕΤΡΑΨΑΛΕΣ													
M.1		BELIMO HT 24-SR	ESSE 4"					150					
M.2		BELIMO HT 24-SR	ESSE 4"					150					
M.3		BELIMO HT 24-SR	ESSE 4"					150					
M.4		BELIMO HT 24-SR	ESSE 4"					150					
M.5		BELIMO HT 24-SR	ESSE 4"					150					
M.6		BELIMO HT 24-SR	ESSE 4"					150					
ΤΡΗΦΩΣΗ													
M.7		BELIMO SM 24-SR	ESSE 4"					150					
M.8		HONEY WELL G 457	ESSE 4"					150					
M.9		HONEY WELL G 457	ESSE 4"					150					
M.10		HONEY WELL ML 7420A6025	ESSE 4"					150					

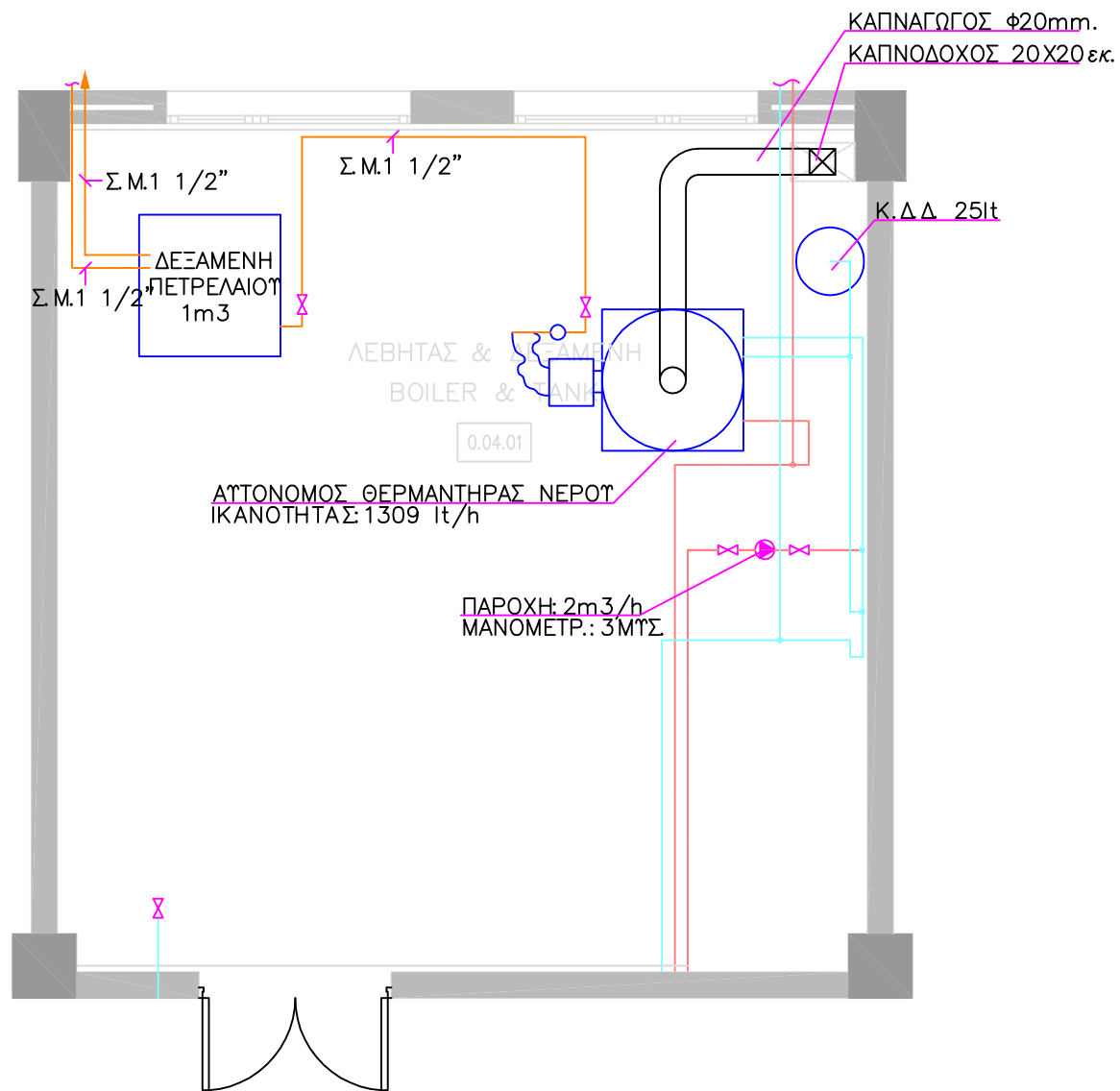
ΛΕΒΗΤΟΣΤΑΣΙΟ ΤΕΝΙΣ ΟΑΚΑ

ΛΕΒΗΤΑΣ
 BUDERUS SK 725/1070
 1,070 kW = 920 Mcal/h
ΔΙΑΣΤΑΣΕΙΣ ΛΕΒΗΤΑ
 3,037x1,275x2,201 mm
 ΕΚΚΕΝΩΣΗ ΛΕΒΗΤΑ R 1 1/4"
 ΒΑΡΟΣ ΛΕΒΗΤΑ 2,421/2,716 kg



ΚΥΚΛΟΦΟΡΗΤΕΣ ΛΕΒΗΤΩΝ ΤΕΝΝΙΣ ΟΑΚΑ									
ΟΝΟΜΑ	ΤΥΠΟΣ ΜΟΤΕΡ	ΤΥΠΟΣ ΑΝΤΛΙΑΣ	ΜΑΡΚΑ ΜΟΤΕΡ	ΜΑΡΚΑ ΑΝΤΛΙΑΣ	ΙΣΧΥΣ ΜΟΤΕΡ (Kw)	VOLT	ΡΕΥΜΑ (amp)	T max	IP
ΑΛ-1.1	MG 90LA4-24FT115-C	LM 80-160/162	GRUNDFOS	GRUNDFOS	1,5	220-240D 380-415Y	6,40/3,70 7,00/4,10	80o	55
ΑΛ-1.2	MG 90LA4-24FT115-C	LM 80-160/162	GRUNDFOS	GRUNDFOS	1,5	220-240D 380-415Y	6,40/3,70 7,00/4,10	80o	55
ΚΥΚΛΟΦΟΡΗΤΕΣ BOILERS									
A-19.1	UPS32-120F		GRUNDFOS		1	400-415	0,42/0,47/0,78	120o	44
A-18.1	UPS40-120F		GRUNDFOS		1,4	400-415	0,49/0,56/0,92	120o	44
ΚΥΚΛΟΦΟΡΗΤΕΣ ΚΑΤΑΝΑΛΩΣΗΣ									
ΑΘ-Β.1	MMG160M-4-42FE300	NB65-315/309	GRUNDFOS	GRUNDFOS	11	380-415 660-690Y	21,6-17,6	40o	
ΑΘ-Α.1	K21R 100 LX 4 TPM140 FDS/6030	LM 80-200/200	YEM	GRUNDFOS	3	400/690	6,65/3,85		55

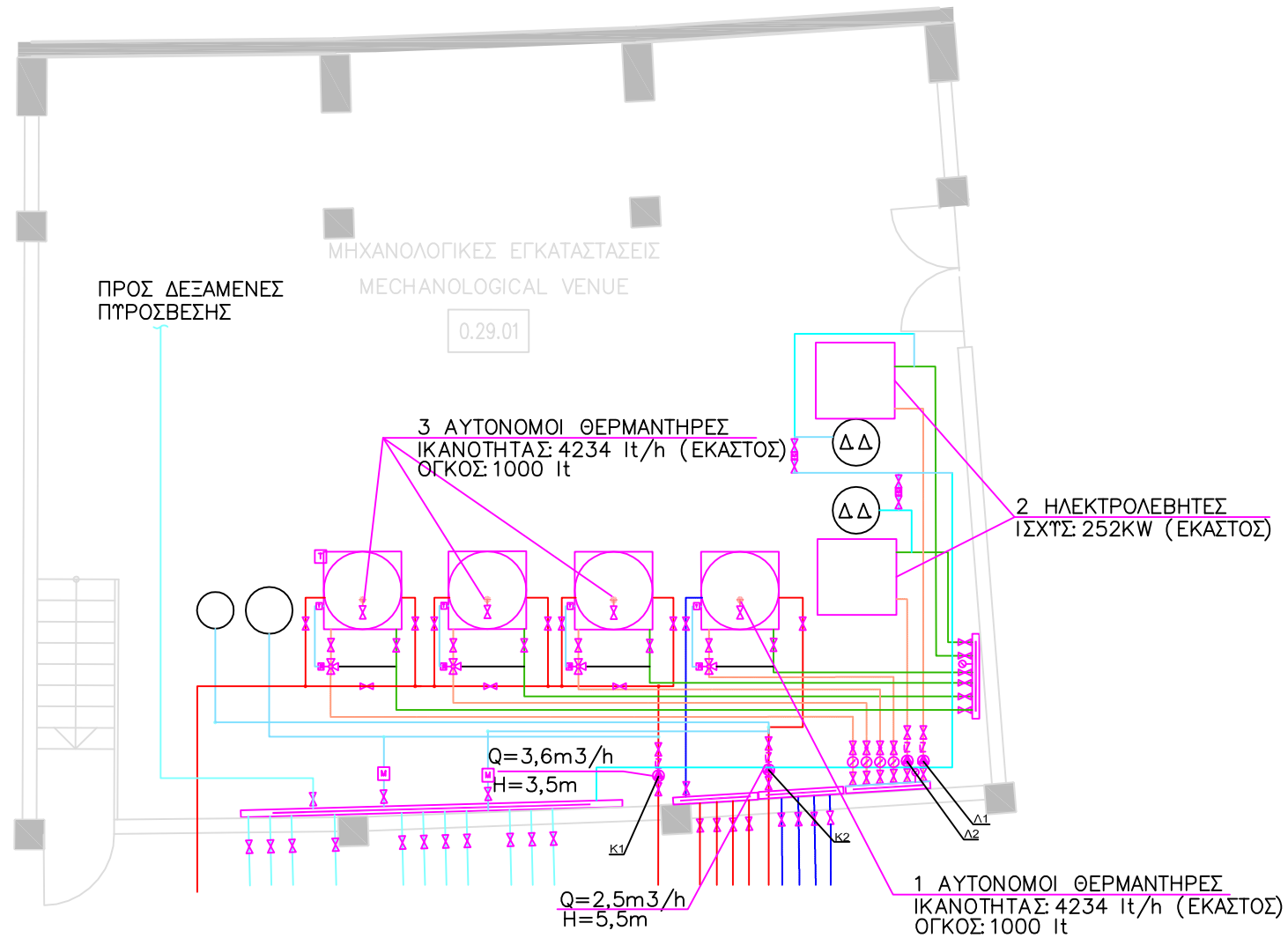
ΛΕΒΗΤΟΣΤΑΣΙΟ DOPING ΟΑΚΑ



ΚΥΚΛΟΦΟΡΗΤΕΣ ΛΕΒΗΤΩΝ DOPING ΟΑΚΑ

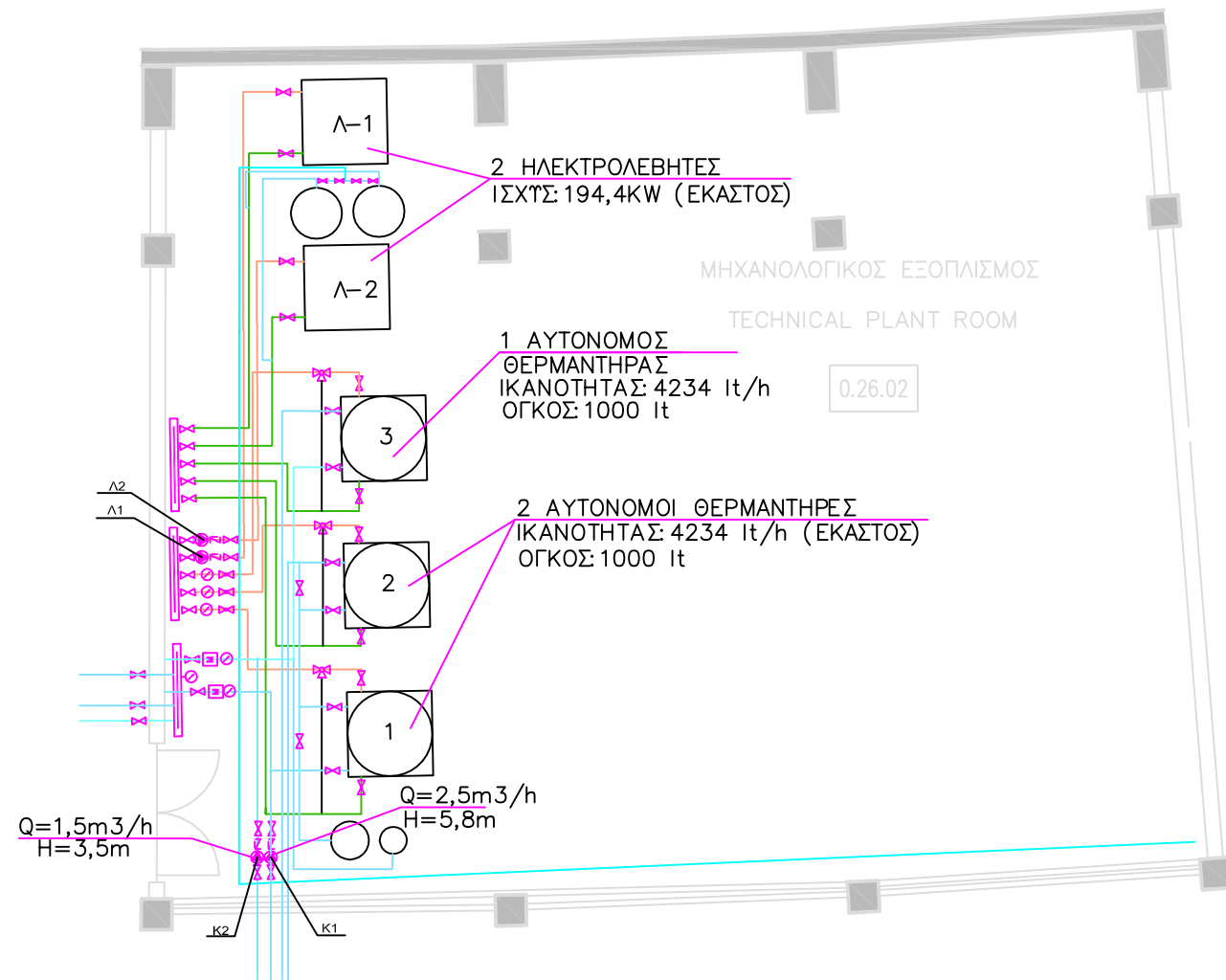
ΟΝΟΜΑ	ΤΥΠΟΣ ΜΟΤΕΡ	ΜΑΡΚΑ ΜΟΤΕΡ	ΙΣΧΥΣ ΜΟΤΕΡ (HP)	VOLT	ΡΕΥΜΑ (amp)	T max	CLASS	IP
Λ 1	TOP S30/7	WILO	195/175/120 W	230	0,93/0,87/0,62	130o	H	44

ΛΕΒΗΤΟΣΤΑΣΙΟ 1 ΚΕΝΤΡΙΚΟΥ ΣΤΑΔΙΟΥ ΟΑΚΑ



ΚΥΚΛΟΦΟΡΗΤΕΣ ΛΕΒΗΤΩΝ ΚΕΝΤΡΙΚΟΥ ΣΤΑΔΙΟΥ ΟΑΚΑ								
ΛΕΒΗΤΟΣΤΑΣΙΟ 1 (ΤΕΣΣΕΡΑ BOILERS)								
ΟΝΟΜΑ	ΤΥΠΟΣ ΜΟΤΕΡ	ΜΑΡΚΑ ΜΟΤΕΡ	ΙΣΧΥΣ ΜΟΤΕΡ (HP)	VOLT	ΡΕΥΜΑ (amp)	T max	CLASS	IP
Λ 1	TOP Z 40/7	WILO	340/330/310 W	230	1,62/1,60/1,53	80o	F	43
Λ 2	TOP S 40/7	WILO	390/380/330 W	230	1,62/1,60/1,53	80o	F	43
ΚΥΚΛΟΦΟΡΗΤΕΣ BOILERS								
Κ 1	TOP S40/7	WILO	390/380/330	230	1,93/1,88/1,70	130o	H	44
Κ 2	TOP Z30/7RG	WILO	165/145/110	230	0,80/0,72/0,56	80o	F	44

ΛΕΒΗΤΟΣΤΑΣΙΟ 2 ΚΕΝΤΡΙΚΟΥ ΣΤΑΔΙΟΥ ΟΑΚΑ



ΚΥΚΛΟΦΟΡΗΤΕΣ ΛΕΒΗΤΩΝ ΚΕΝΤΡΙΚΟΥ ΣΤΑΔΙΟΥ ΟΑΚΑ								
ΛΕΒΗΤΟΣΤΑΣΙΟ 2 (ΤΡΙΑ BOILERS)								
ΟΝΟΜΑ	ΤΥΠΟΣ ΜΟΤΕΡ	ΜΑΡΚΑ ΜΟΤΕΡ	ΙΣΧΥΣ ΜΟΤΕΡ (HP)	VOLT	ΡΕΥΜΑ (amp)	T max	CLASS	IP
Λ 1	TOP S40/4	WILO	195,175,120 W	230	0,95/0,87/0,62	130o	F	44
Λ 2	TOP S40/4	WILO	195,175,120 W	230	0,95/0,87/0,62	130o	F	44
ΚΥΚΛΟΦΟΡΗΤΕΣ BOILERS								
K 1	STAR Z25/6	WILO	99/74/50 W	230	max 0,43	130	F	44
K 2	TOP Z 50/7	WILO	650/500/390	230	1,25/0,85/0,65	130	F	44